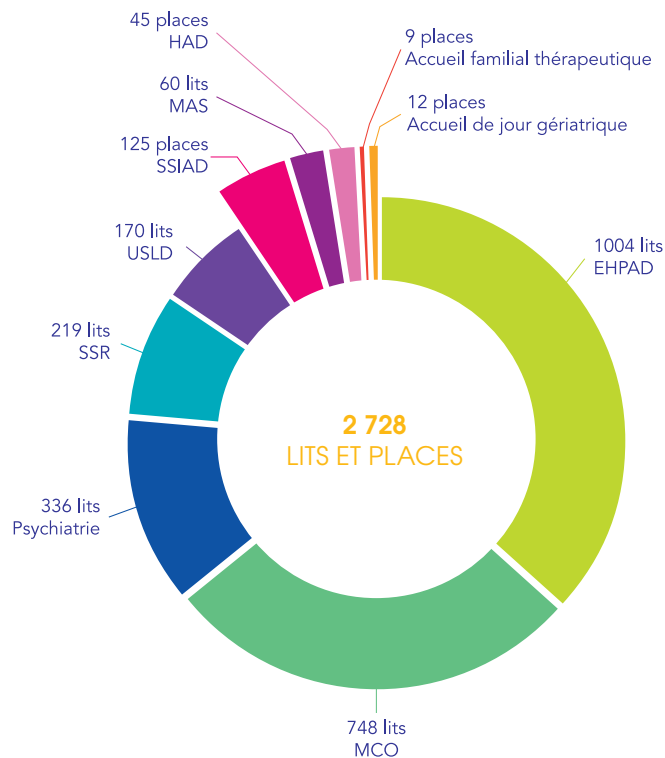




RÉPARTITION



Lits et places	CH Bar/Aube	CH Bar/Seine	Card. de Loménie	EPSMA	GHAM	CH Troyes	Total HCS
EHPAD	130	175	84	-	322	293	1004
Médecine, Chirurgie, Obstétrique (MCO)	8	10	-	-	103	627	748
Psychiatrie	-	-	-	336	-	-	336
SSR	22	23	-	-	79	95	219
USLD	30	30	-	-	40	70	170
SSIAD	-	-	25	-	100	-	125
MAS	-	-	-	60	-	-	60
HAD	-	-	-	5	40	-	45
Accueil familial thérapeutique	-	-	-	9	-	-	9
Accueil de jour gériatrique	-	-	6	-	6	-	12
<b>Total</b>	<b>190</b>	<b>238</b>	<b>115</b>	<b>410</b>	<b>690</b>	<b>1 085</b>	<b>2728</b>

  
**2 728**  
lits et places

  
**580 121**  
prises en charge

  
**4 140**  
emplois

  
**357 000 000 €**  
de budget total

  
**16 300 000 €**  
de dépenses d'investissement

  
**391**  
étudiants IFSI et IFAS 2015/2016

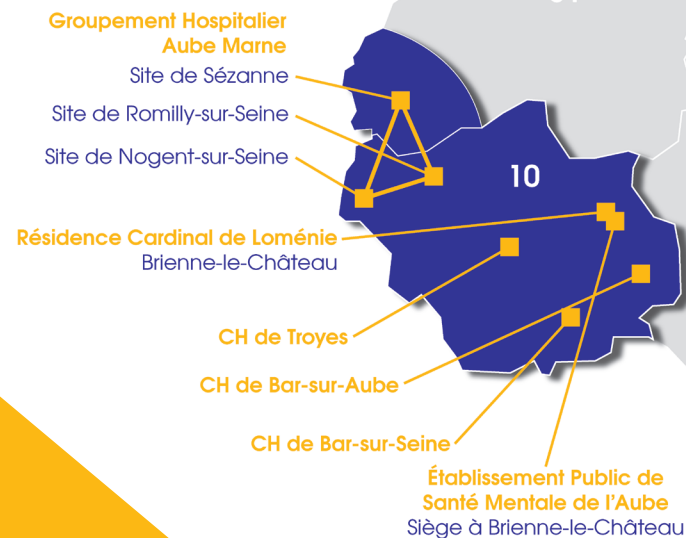


**HÔPITAUX  
CHAMPAGNE  
SUD**

**HÔPITAUX CHAMPAGNE SUD**  
101 avenue Anatole France - CS 20718 - 10003 TROYES Cedex  
Tél. Direction : 03.25.49.49.70



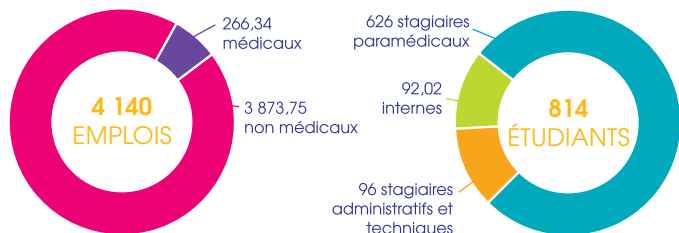
**HÔPITAUX  
CHAMPAGNE  
SUD**



CHIFFRES CLÉS

**2015**

## MOYENS HUMAINS



## PERSONNEL MÉDICAL

ETP moyen rémunéré	CH Bar/Aube	CH Bar/Seine	Card. de Loménie	EPSMA	GHAM	CH Troyes	Total HCS
Praticiens temps plein	-	0,75	-	17,06	17,87	126,74	162,42
Praticiens temps partiel	0,60	0,08	-	0,60	5,57	6,90	13,75
Praticiens contractuels	1,64	-	-	4,44	4,14	21,32	31,54
Assistants	-	-	-	0,16	-	7,27	7,43
Praticiens attachés	0,60	1,70	-	1,57	14,36	19,36	37,59
Cliniciens hospitaliers	-	-	-	-	-	13,61	13,61
<b>Total</b>	<b>2,84</b>	<b>2,53</b>	<b>-</b>	<b>23,83</b>	<b>41,94</b>	<b>195,20</b>	<b>266,34</b>

## PERSONNEL NON MÉDICAL

	CH Bar/Aube	CH Bar/Seine	Card. de Loménie	EPSMA	GHAM	CH Troyes	Total
Personnel soignant	123,85	152,31	44,20	419,53	471,23	1535,62	2746,74
Pers. socio éducatif	4,45	5,00	1,00	52,39	5,15	12,06	80,05
Personnel technique	21,23	18,00	6,00	57,67	84,30	222,56	409,76
Personnel administratif	9,58	10,45	3,50	66,29	52,84	260,09	402,75
Pers.méxico technique	6,10	1,33	-	6,70	22,39	141,60	178,12
Contrats spécifiques	6,84	9,74	7,00	-	13,20	19,55	56,33
<b>Total</b>	<b>172,05</b>	<b>196,83</b>	<b>61,70</b>	<b>602,58</b>	<b>649,11</b>	<b>2191,48</b>	<b>3873,75</b>

## ÉTUDIANTS

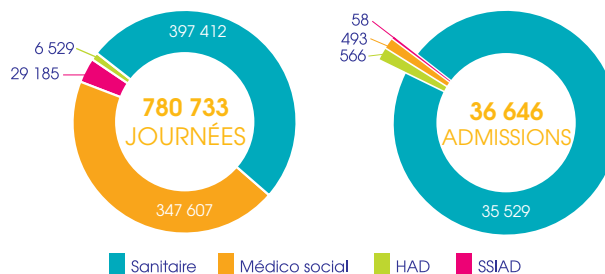
	CH Bar/Aube	CH Bar/Seine	Card. de Loménie	EPSMA	GHAM	CH Troyes	Total
Stages para médicaux	53	102	61	-	165	245	626
Stages administratifs et techniques	6	-	2	-	50	38	96
Internes	-	-	-	8,59	5,24	78,19	92,02
<b>Total</b>	<b>59</b>	<b>102</b>	<b>63</b>	<b>8,59</b>	<b>220,24</b>	<b>361,19</b>	<b>814,02</b>

## ACTIVITÉ



### HOSPITALISATION

#### Hospitalisation complète



#### Traitement et cure ambulatoire

Séances de chimiothérapie	5 232 séances
Séances de radiothérapie	8 952 séances
Séances de dialyse	11 878 séances

### CONSULTATIONS EXTERNES

293 514 rendez-vous MCO

103 070 rendez-vous psy.

### MATERNITÉ

2 949 naissances

2 880 accouchements

### MÉDECINE D'URGENCE

Passages aux urgences	77 370
Sorties SMUR	3 187
Prises en charge au Centre 15	89 090
Appels reçus au Centre 15	138 538

### ACTES MÉDICO-TECHNIQUES

Laboratoire	en B	40 785 916
Anatomie et cytologie pathologiques	en PHN en actes CCAM	4 982 037 3 610 093
Cytogénétique	En B	663 164
Radiologie	En ICR	1 917 502
Scannographie	Nb d'actes	24 420
I.R.M.	Nb d'actes	6 070
Coronarographie (dont angioplastie)	en actes CCAM	1 066
Médecine nucléaire	En ICR	402 836
Blocs opératoires	Nb d'interventions	9 633
Anesthésie	En ICR	941 877
Explorations fonctionnelles	En ICR	1 334 620

## MOYENS FINANCIERS

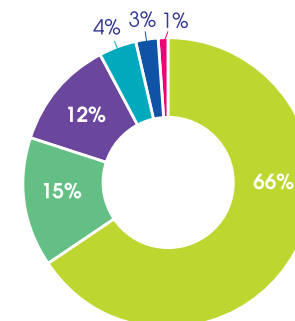


### BUDGET

356 976 000 € de budget en 2015

Sanitaire	261 912 000 €
Psychiatrie	38 783 000 €
Établissement d'Hébergement pour Personnes Âgées Dépendantes (EHPAD)	38 533 000 €
Unité de Soins de Longue Durée (USLD)	9 362 000 €
Institut de Formation en Soins Infirmiers (IFSI)	2 350 000 €
Services de Soins Infirmiers à Domicile (SSIAD)	1 550 000 €
Maison d'Accueil Spécialisée (MAS)	4 486 000 €

### RÉPARTITION DU BUDGET



### INVESTISSEMENT

16 357 000 € d'investissement en 2015

