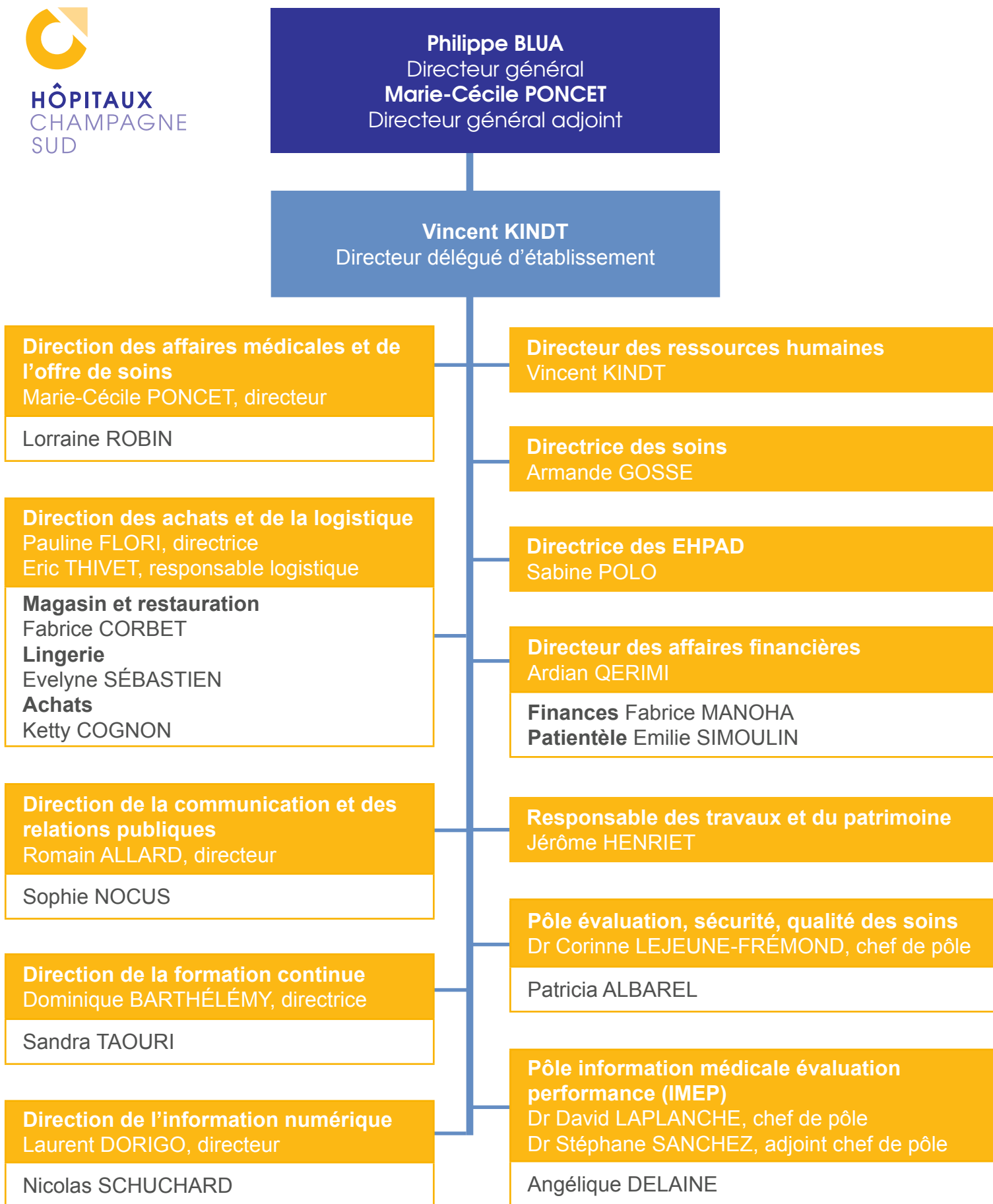


en date du 25/05/2018





HÔPITAUX
CHAMPAGNE
SUD

ORGANIGRAMME DES HÔPITAUX CHAMPAGNE SUD

en date du 25/05/2018

Philippe BLUA
Directeur général
Marie-Cécile PONCET
Directeur général adjoint

Directions fonctionnelles transversales

Le directeur a autorité fonctionnelle sur les personnels de sa direction dans l'ensemble des HCS.

Formations (initiale et continue)

Dominique BARTHÉLÉMY

Information numérique

Laurent DORIGO

Achats et logistique

Pauline FLORI

Directions déléguées

Le directeur délégué a en charge la mise en oeuvre locale. Il a autorité hiérarchique sur les personnels de son établissement.

CH de Bar-sur-Aube

CH de Bar-sur-Seine

Frédéric LUTZ

Résidence Cardinal de Loménie

Céline RUHLAND

EPSMA

Jeannine JACQUOT

GHAM

Vincent KINDT

CH de Troyes

Samy BAYOD

Direction générale

Affaires médicales et offre de soins

Marie-Cécile PONCET

Secrétaire général

Guillaume PRADALIÉ

Communication et relations publiques

Romain ALLARD

Chef de cabinet

Nathalie BRANS

Pôles médico-administratifs partagés

Le chef de pôle a autorité fonctionnelle sur les personnels de son pôle dans l'ensemble des HCS.

Pôle Evaluation, Sécurité - Qualité des soins

Dr Corinne LEJEUNE-FRÉMOND

Marine BLONDEAU

Nathalie CHEVALLOT-DAVESNE

Pôle Information Médicale Evaluation Performance (IMEP)

Dr David LAPLANCHE

Dr Stéphane SANCHEZ